

AN  
Geist und Sendung  
Haus Lioba  
Steubenallee 4  
36041 Fulda

ABSENDER:

#### Zielgruppe:

Erwachsene ab 20 Jahren

#### Tagungsort:

Geist und Sendung  
Haus Lioba - Steubenallee 4 - 36041 Fulda  
Tel.: 06 61 - 970 9 970  
info@geistundsending.de      www.geistundsending.de

#### Tagungsleitung und Referentenpool:

**Andrea Jurecic**, Gestalttherapeutin (DVG/HPG),  
Systemische Kinder- und Jugendtherapeutin (DGSF/HPG),  
Dipl.-Sozialpädagogin, Montessori-Diplom  
**Edith Mause**, Lehrtrainerin, Lehrsupervisorin, Supervisorin (EASC),  
Master Coach, Coach (IHK/EASC), Theologin, Mitglied DGSF, IGRP  
**Andreas Mause**, Bankkaufmann, EPL-/KEK-Trainer,  
Geistlicher Begleiter, Katechist

#### Tagungsbeginn/-ende:

Beginn jeweils um 10:00 Uhr mit dem Kaffee  
Ende jeweils nach dem Frühstück, Abfahrt gegen 11:00 Uhr

<b>Kursgebühr:</b>	<b>Unterkunft/Verpflegung:</b>
€ 260,--	€ 260,--
Unterbringung erfolgt im Einzelzimmer.	

Tagessatz und Kosten basieren auf einer Pauschalkalkulation. Steigende Energie- und Lebensmittelkosten können zu einer Preiserhöhung führen.

#### Büchertisch:

Es ist möglich, interessante Bücher zu erstehen.

#### Mitzubringen:

Bibel, Schreibzeug, bequeme Hosenkleidung, Socken für eutonische Übungen, evtl. Literatur...

#### Anmeldung:

schriftlich durch Zusendung des Anmeldeformulares. **Die Teilnehmerzahl ist auf 12 Personen begrenzt.** Wir bitten deshalb um **frühzeitige Anmeldung.** Die Anmeldung wird bestätigt.

Absagen berücksichtigen wir kostengünstig nur, wenn sie bis spätestens fünf Tage vor Kursbeginn bei uns eingehen. Danach werden wir die gesamten Tagungskosten in Rechnung stellen. – Grundsätzlich gilt für alle Absagen: Eine Bearbeitungsgebühr von € 15,-- behalten wir ein.

#### Anmeldefrist: jeweils 7 Tage vor Kursbeginn

#### Überweisung des Teilnehmerbetrages bis spätestens

#### 7 Tage vor Kursbeginn auf das Konto:

Geist und Sendung e.V.

Sparkasse Fulda

IBAN: DE62530501800040051459      BIC: HELADEF1FDS

Stichwort: „Inneres Kind Monat/2025“

Bitte bringen Sie Ihren Einzahlungsbeleg mit zum Kurs.

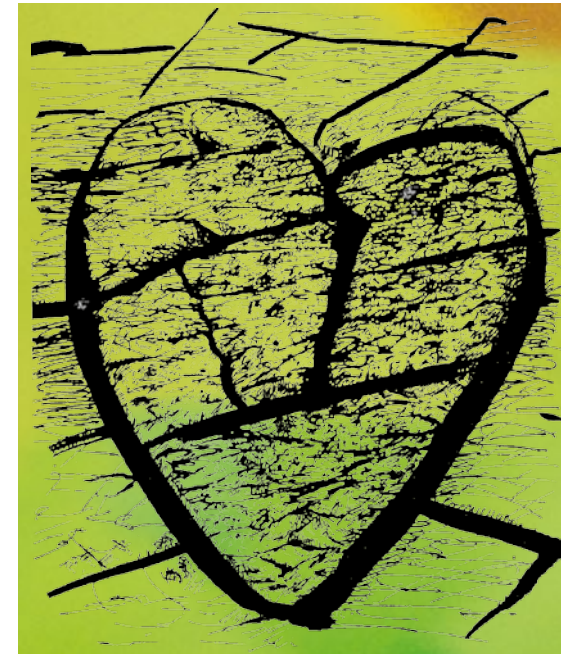
Die Tourismusabgabe für die Stadt Fulda beträgt € 2,-- pro Übernachtung und ist zusätzlich zu entrichten.



GEISTUND  
SENDUNG

Ein modernes Kloster für alle.

Alltagsrelevante Spiritualität  
Benediktinische Lebenskultur  
Leben in versöhnter Verschiedenheit  
Heilung des inneren Menschen  
Lebensveränderndes Lernen  
Verortete und virtuelle Gemeinschaft  
Jedes Alter, alle Stände



## Heilung des inneren Kindes

Das innere Kind ist ein Brunnen der schöpferischen Kraft, der Lebendigkeit, der Liebesfähigkeit. Die Spur des inneren Kindes zu suchen, kann uns helfen, unsere Weltsicht, unser Verhalten und die Fallen, in die wir gerne tappen, besser zu erkennen.

HAUS LIOBA, FULDA

KURSÜBERSICHT 2025

Unsere Kindheitserinnerungen sind Teil unseres Wesens geworden. Wie ein Schlüssel tragen sie bei

- zu dem, was wir heute sind
- zur Entfaltung unserer Persönlichkeit
- zur Lebensphilosophie
- zum Geheimnis der gesamten Lebenseinstellung
- zur Beziehungsfähigkeit usw.

Viele Kinder müssen zwangsläufig das Leben ihrer bedürftigen Eltern stützen. Vor der Zeit werden sie erwachsen, groß, wie man sagt. Der freie Fluss der Lebensenergie wird blockiert, verdrängt, verbogen.

Später bringen wir einen Großteil unserer Lebenszeit mit dem Versuch zu, unser eigenes inneres „Uhrwerk“ besser zu verstehen:

- Warum klappt nichts im Leben so, wie ich es mir vorgestellt habe? Warum kann ich nicht auch einmal Glück haben?
- Warum scheint es mir immer nur schlecht zu gehen?
- Warum finde ich keine guten Freunde?
- Wieso ist unsere Ehe nicht glücklich und zufrieden?
- Wer bin ich (und wen interessiert das überhaupt)?

Der Zugang zu spontan Neuem, zur Unschuld und Unmittelbarkeit scheint wie verschüttet. Wenn wir uns jedoch auf die Spur des verstoßenen „inneren Kindes“ begeben, in die Tiefe der verzweifelten Selbstverlassenheit, kann sich eine „neue Geburt“ ereignen. Gottes heilende Nähe, neue Entscheidungen leben und ein tiefer Heilungsprozess eröffnen ein neues Leben.

Der erwachsene Mensch versöhnt sich mit sich selbst und findet Heilung und Lebendigkeit, eine neue Lebensgestaltung und Beziehungsfähigkeit. Wir lernen unser „inneres Kind“ in diesem Kurs kennen. Wir gehen den Weg der Selbsterkenntnis, der Erinnerung der personeneigenen vielfältigen Gefühle, Erinnerungen, Erwartungen und Wahrnehmungen, um sie anzunehmen und zu lernen, sie zu verstehen.

In Zeiten der Meditation und der Wahrnehmung der liebenden Gegenwart unseres Gottes suchen wir die Auflösung unserer Schmerzen und Gefühlsblockaden, Kind zu sein, wie Jesus Christus uns einlädt.

#### Tagungselemente:

praktische und theoretische Impulse - Erfahrungswerte und Berichte - (kreative) Übungen zur Selbsterfahrung - Traum- und Phantasiereisen - Bilder - Partnerübungen - Rollenspiel/ Rollentausch - Arbeit mit der Bibel - Meditation/ Betrachtung - Symbole - Spaziergang - Körperübungen - einfühlsames Gespräch in Kleingruppen - Einzelgespräche - Zeiten der Besinnung/Stille - Gebet um Heilung der Erinnerungen und Erwartungen

#### Tagungsleitung und Referentenpool:

**Andrea Jurecic**, Gestalttherapeutin (DVG/HPG), Systemische Kinder- und Jugendtherapeutin (DGSF/HPG), Dipl.-Sozialpädagogin, Montessori-Diplom  
**Edith Mause**, Lehrtrainerin, Lehrsupervisorin, Supervisorin (EASC), Master Coach, Coach (IHK/EASC), Theologin, Mitglied DGSF, IGRP  
**Andreas Mause**, Bankkaufmann, EPL-/KEK-Trainer, Geistlicher Begleiter, Katechist

von Dienstag, 21. Januar 2025  
bis Freitag, 24. Januar 2025

von Dienstag, 25. März 2025  
bis Freitag, 28. März 2025

von Dienstag, 20. Mai 2025  
bis Freitag, 23. Mai 2025

von Dienstag, 19. August 2025  
bis Freitag, 22. August 2025

von Dienstag, 30. September 2025  
bis Freitag, 03. Oktober 2025

von Dienstag, 18. November 2025  
bis Freitag, 21. November 2025

## Termine 2025



### ANMELDUNG: „Heilung des inneren Kindes“ Termin:

Name:	Vorname:
Beruf:	Geburtsdatum:
Straße:	PLZ/Wohnort:
e-mail:	Diözese:
Tel.:	Übernachtung: <input type="radio"/> Einzelzimmer <input type="radio"/> Doppelzimmer
<input type="radio"/> vegetarische Kost <input type="radio"/> laktosefreie Kost <input type="radio"/> glutenfreie Kost <input type="radio"/> sonstige Wünsche:	Konfession: <input type="radio"/> <input type="radio"/>
Ich habe bei Ihnen an folgenden Kursen teilgenommen:	
Wenn Sie bestimmte Erwartungen an den Kurs haben, teilen Sie uns diese bitte kurz mit:	
Ich übe folgende Tätigkeit aus:	<input type="radio"/> berufliche <input type="radio"/> ehrenamtliche
Ort/Datum:	Unterschrift:

Ich stimme zu, dass meine persönlichen Daten gespeichert sowie für spätere Informationen und zum Zwecke der Statistik verwendet, dann jedoch nur in allgemeiner nicht personenbezogener Form veröffentlicht werden dürfen.

Ich bin damit einverstanden, dass meine durch den Geist und Sendung e.V. erhobenen persönlichen Daten und meine Programm- und Informationszwecken per Post oder per E-Mail über unsere Bildungsangebote gespeichert, verarbeitet und genutzt werden. Ich kann der Verwendung der persönlichen Daten jederzeit widersprechen.